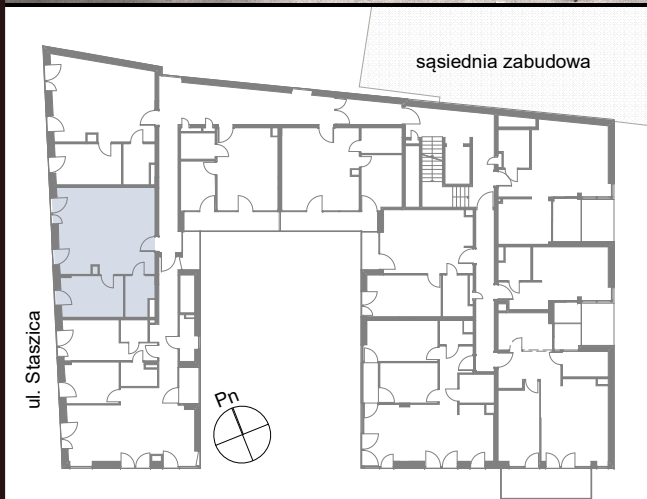


# Apartamenty Pałacowe

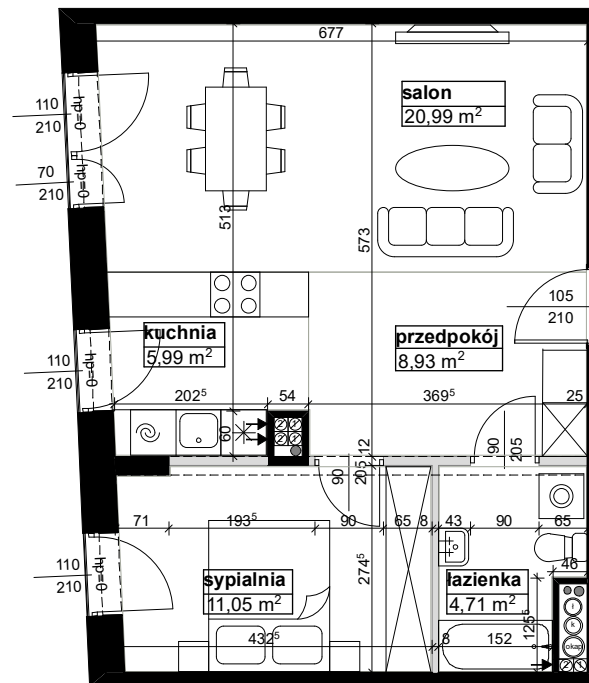


Pałac Potockich

## piętro 2 mieszkanie nr 12 (2P+K)

pow.  
**51,67 m<sup>2</sup>**

|            |                      |
|------------|----------------------|
| przedpokój | 8,93 m <sup>2</sup>  |
| łazienka   | 4,71 m <sup>2</sup>  |
| sypialnia  | 11,05 m <sup>2</sup> |
| kuchnia    | 5,99 m <sup>2</sup>  |
| salon      | 20,99 m <sup>2</sup> |



— ściany działowe  
(możliwość wyburzenia)

■ ściany konstrukcyjne / kominy  
(nieusuwalne)

- - - - - podciągi/ nadproża  
(nieusuwalne)

### INWESTOR:

Building Investment Sp. z o.o. S.K.  
ul. Fryderyka Chopina 11/5  
20-400 Lublin, tel. 570-444-254

### PROJEKTANT:

architektura & wnętrza  
**WMA**

Otwory okienne, drzwiowe oraz wymiary pomieszczeń zwymiarowano w świetle muru. Powierzchnie pomieszczeń liczone w świetle tynków. Wymiary pomieszczeń, lokalizacje ścian i okien podano na podstawie projektu wykonawczego. W toku realizacji inwestycji mogą wystąpić różnice w stosunku do stanu wynikającego z projektu, spowodowane specyfiką prac budowlanych.