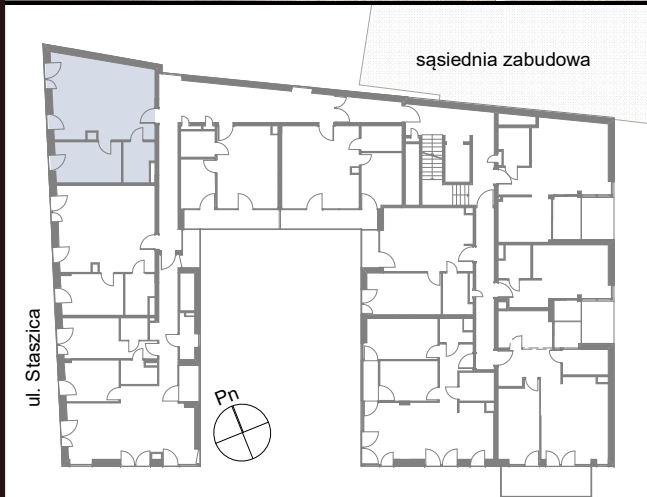


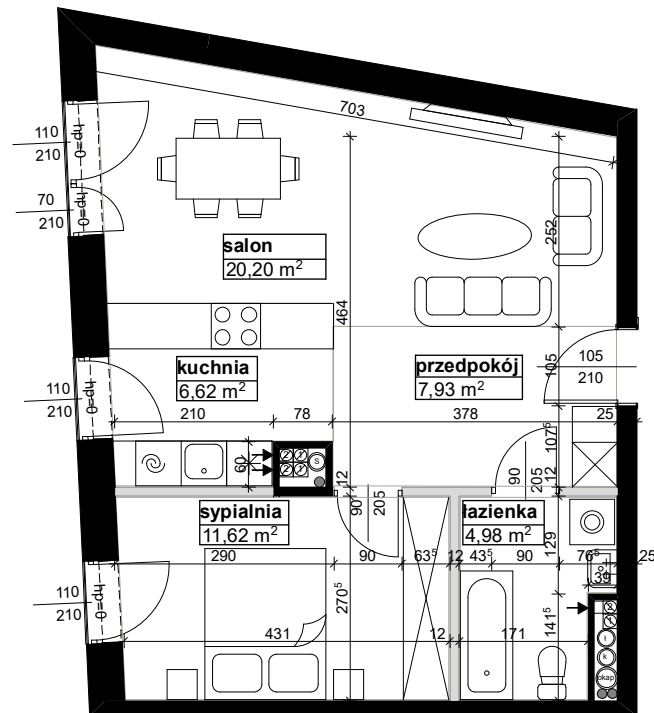
Apartamenty Pałacowe



Pałac Potockich

piętro 2 mieszkanie nr 13 (2P+K)

| | | |
|-----------------------------------|------------|----------------------|
| pow. 51,35m² | przedpokój | 7,93 m ² |
| | łazienka | 4,98 m ² |
| | sypialnia | 11,62 m ² |
| | kuchnia | 6,62 m ² |
| | salon | 20,20 m ² |



— ściany działowe (możliwość wyburzenia) ■ ściany konstrukcyjne / kominy - - - - - podciągi/ nadproża (nieusuwalne)

INWESTOR:
Building Investment Sp. z o.o. S.K.
ul. Fryderyka Chopina 11/5
20-400 Lublin, tel. 570-444-254

PROJEKTANT:
architektura & wnętrza
WMA

Otwory okienne, drzwiowe oraz wymiary pomieszczeń zwymiarowano w świetle muru. Powierzchnie pomieszczeń liczone w świetle tynków. Wymiary pomieszczeń, lokalizacje ścian i okien podano na podstawie projektu wykonawczego. W toku realizacji inwestycji mogą wystąpić różnice w stosunku do stanu wynikającego z projektu, spowodowane specyfiką prac budowlanych.